



# AZ ABLAKOK

---

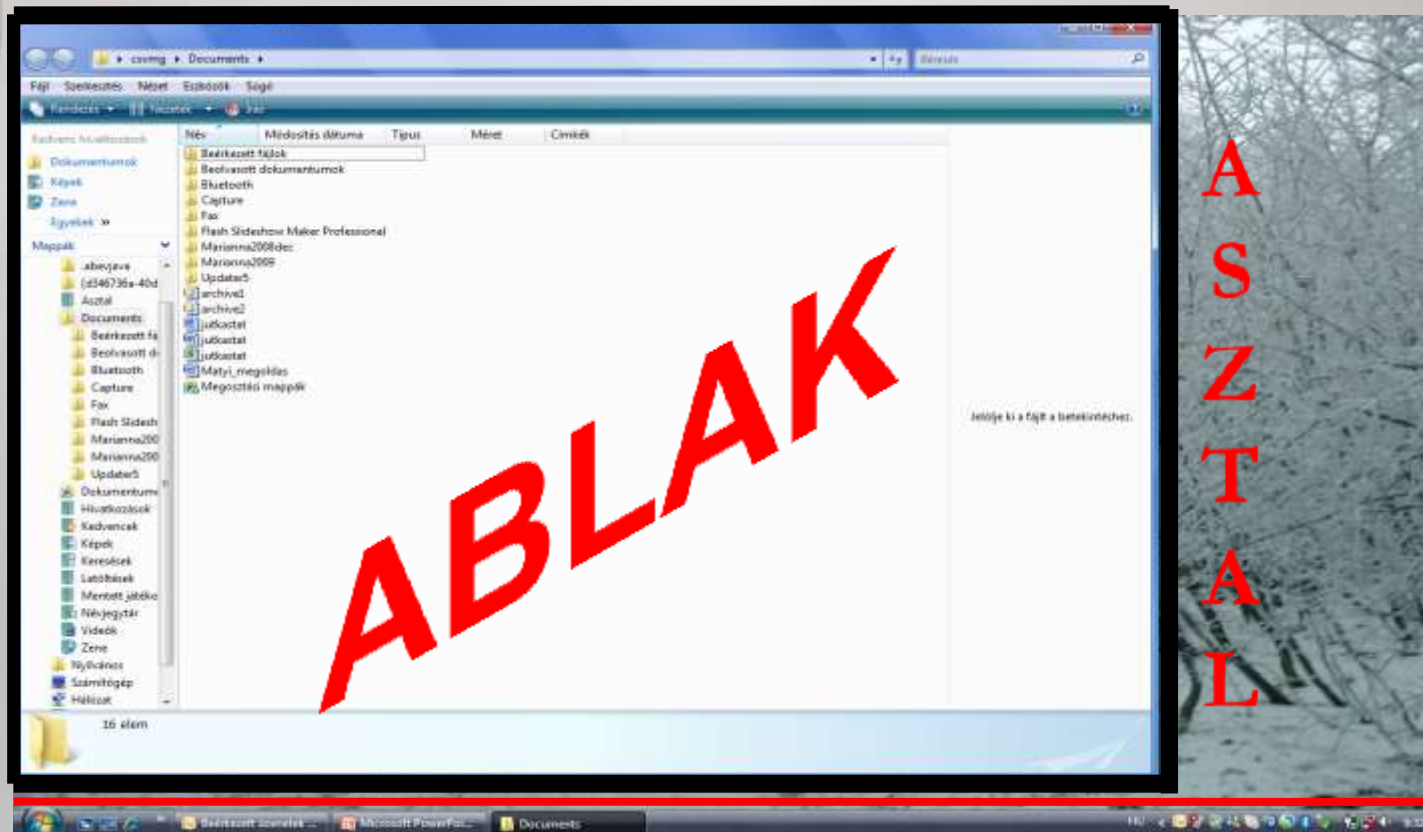
*ABLAKKEZELÉS*

*MÉRETEZÉS*

# A WINDOWS OPERÁCIÓS RENDSZER

- ❖ Software (szoftver) – a számítógép használója és a gép között teremt kapcsolatot – működésre alkalmassá teszik a gépet.
- ❖ Számítógép: bitekkel (0, 1)
- ❖ Adatbevitel és információgyűjtés megkönnyítése: „ablakokban” (grafikával)
- ❖ Window = ablak, windows = ablakok
- ❖ Először: Microsoft cég

# AZ ABLAK



TÁLCA

*A Windowsban sok feladat megoldására az Intéző használható legkényelmesebben*

címsor-ikon      címsor      eszköztár      menüsor      ikonméret-gomb      teljesítmény-gomb

ablakzáró-gomb

célszka

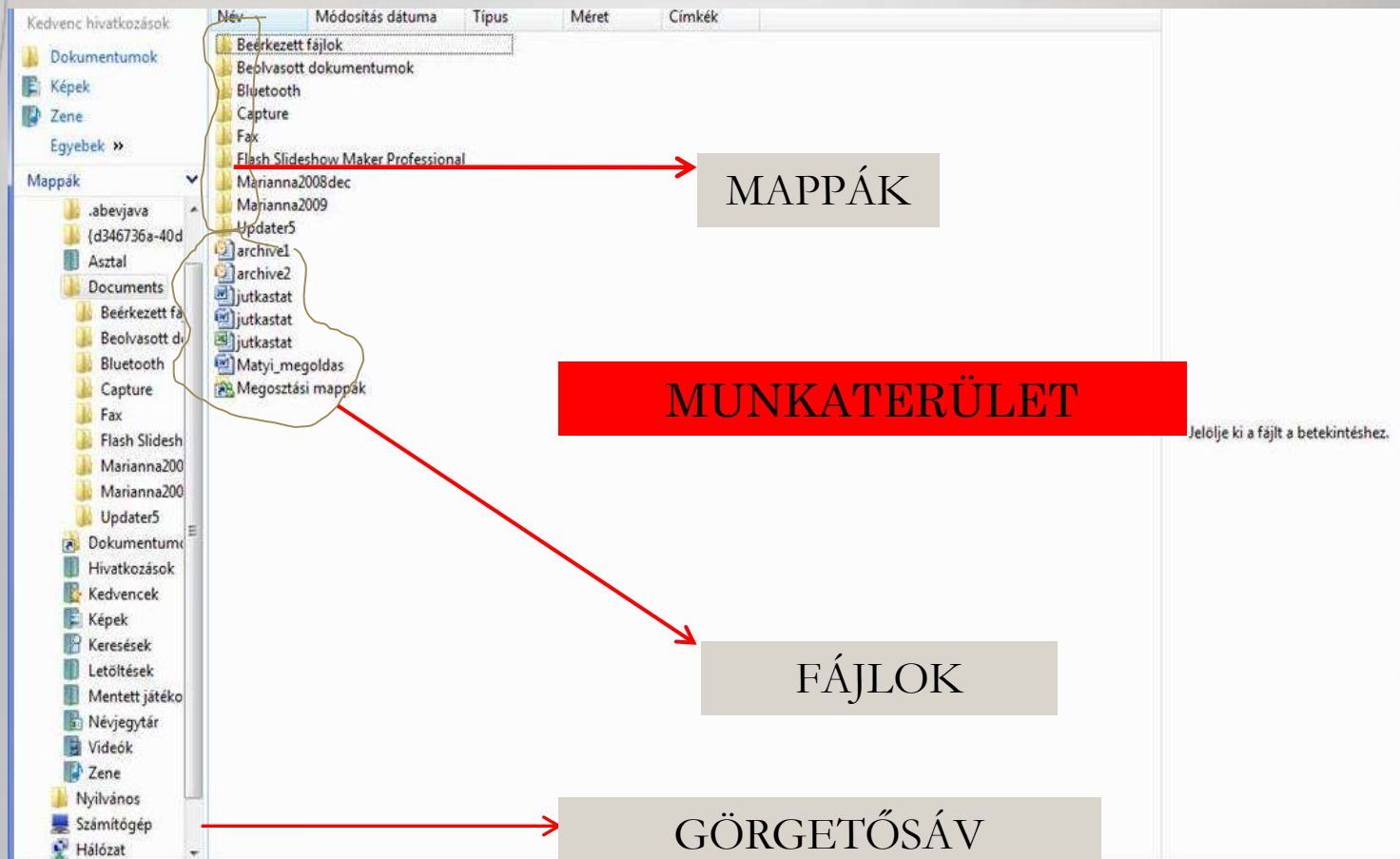
gördítónyílak

The image shows a Windows Explorer window titled 'Dokumentumok k...' with a file list. The window's title bar includes the 'címsor-ikon' (taskbar icon), 'címsor' (title bar), 'eszköztár' (toolbar), 'menüsor' (menu bar), 'ikonméret-gomb' (view icon button), and 'teljesítmény-gomb' (performance button). The menu bar contains 'Fájl', 'Szerkesztés', 'Nézet', 'Eszköztár', and 'Súgó'. The toolbar includes 'Rendezés', 'Villámindát', 'Megosztás ezzel', 'Nyomtatás', 'E-mail', 'Áll', and 'Új mappa'. The left sidebar shows 'Kedvencek' (Favorites) and 'Dokumentumok' (Documents). The main pane displays a grid of files and folders, including '3b', 'csmg', 'essential\_be\_pics', 'szakmai', 'tankönyv201314', 'virtuális\_elyen', 'beagle', 'kerni\_pact\_or', 'gondolkodunk\_grez\_2013', 'kt\_mozak\_color', 'Install\_LapodaTele21\_437', 'luzka\_buci\_u', 'kovacs', 'labrador', 'labrador\_kutyok', and 'LapodaTele\_HU'. A 'beagle' image is selected, and its details are shown at the bottom: 'Méret: 630 KB', 'Cím: Cím hozzáadása', 'Méret: 95 x 103', and 'Cím: Cím hozzáadása'. The 'ablakzáró-gomb' (window control buttons) are located in the top right corner of the window frame. The 'célszka' (scroll bar) is on the right side of the file list, and the 'gördítónyílak' (scroll arrows) are at the bottom of the scroll bar.



# AZ ABLAK RÉSZEI










16 elem

ÁLLAPOTSOR

HÁNY ELEM VAN A MUNKATERÜLETEN?  
Mi lehet ez?

## Az ablakban, ablakkal végezhető műveletek

### ○ Méretezés

A teljes méret gombnak nevezett  gomb a lehető legnagyobbra nyitja ki az alkalmazás ablakát, ez többnyire a teljes képernyő. A teljes méret gomb helyén ezután az  előző méret gomb jelenik meg, amivel visszatérhetsz a korábbi ablakmérethez. A  tálca gomb pedig a legkisebbre változtatja, azaz elteszi a működő, de éppen nem nézett alkalmazások közé.

### ○ Váltás

### ○ Bezárás

### ○ Dreggelés

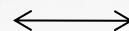
- Drag and drop („Fogd és dobd le!”)
- ('fogd és vidd', szó szerint: 'húzd és ejtsd')

Grafikus programoknál alkalmazott felhasználóbarát adatmozgató művelet. Lehetővé teszi, hogy egy adatállományt a képernyőn kijelöljünk, ikonjánál fogva egy tárból 'kiemeljük', majd egy másikba 'ejtsünk'.



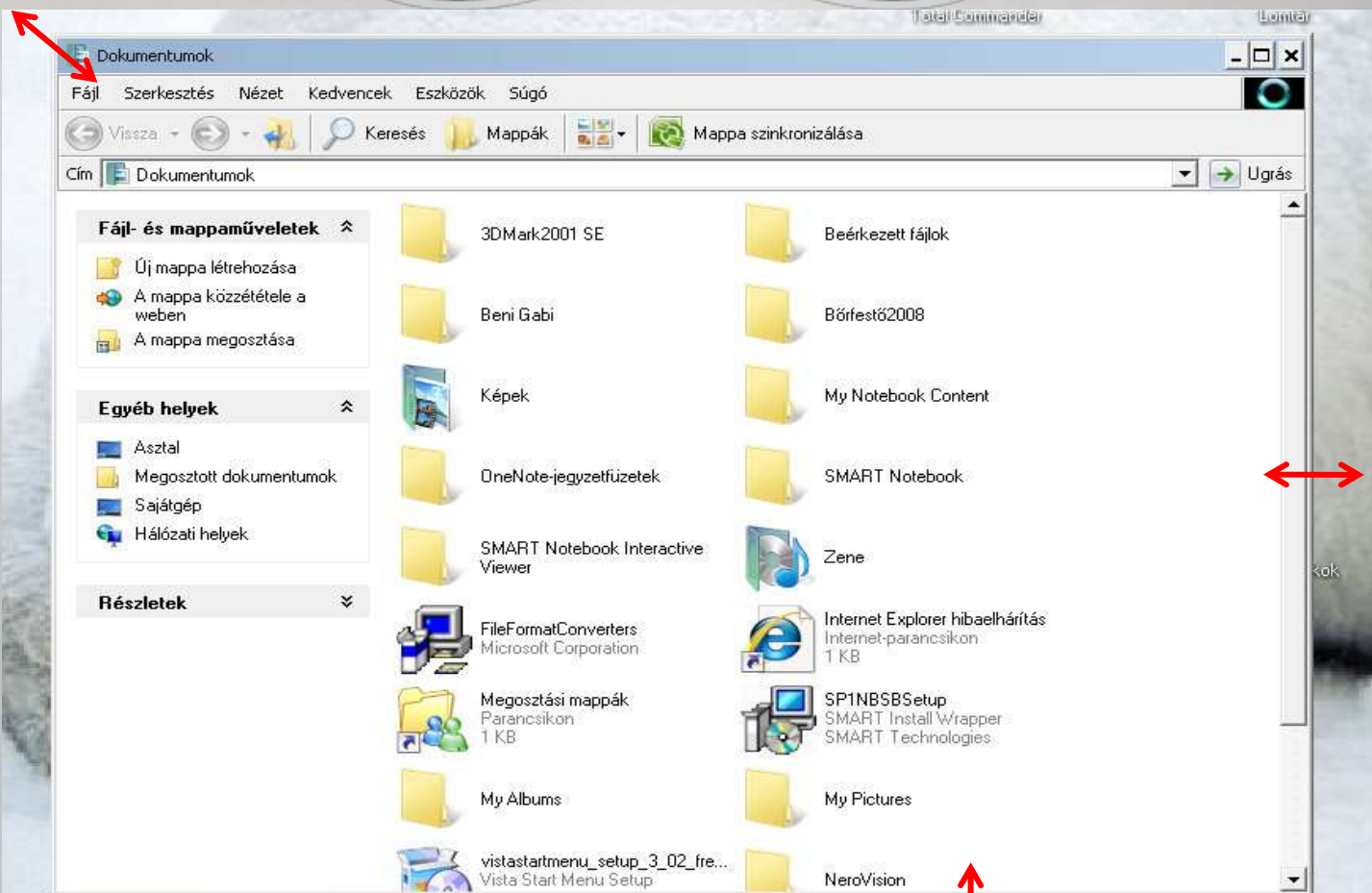
# EGYÉB MÉRETEZÉSI LEHETŐSÉGEK

## Nyitott ablak átméretezése



1. A szélesség módosításához mutass az ablak jobb vagy bal keretére. Amikor a mutató vízszintes kétirányú nyíllá változik, húzd a keretet a megfelelő irányba.
2. A magasság módosításához mutass az ablak alsó vagy felső keretére. Amikor a mutató függőleges kétirányú nyíllá változik, húzd a keretet a megfelelő irányba.
3. A szélesség és a magasság egyidejű módosításához mutass az ablak bármelyik sarkára. Amikor a mutató átlós kétirányú nyíllá változik, húzd a keretet a megfelelő irányba.

Megjegyzés: A teljes képernyőn (teljes méretben) megjelenő ablak nem méretezhető.

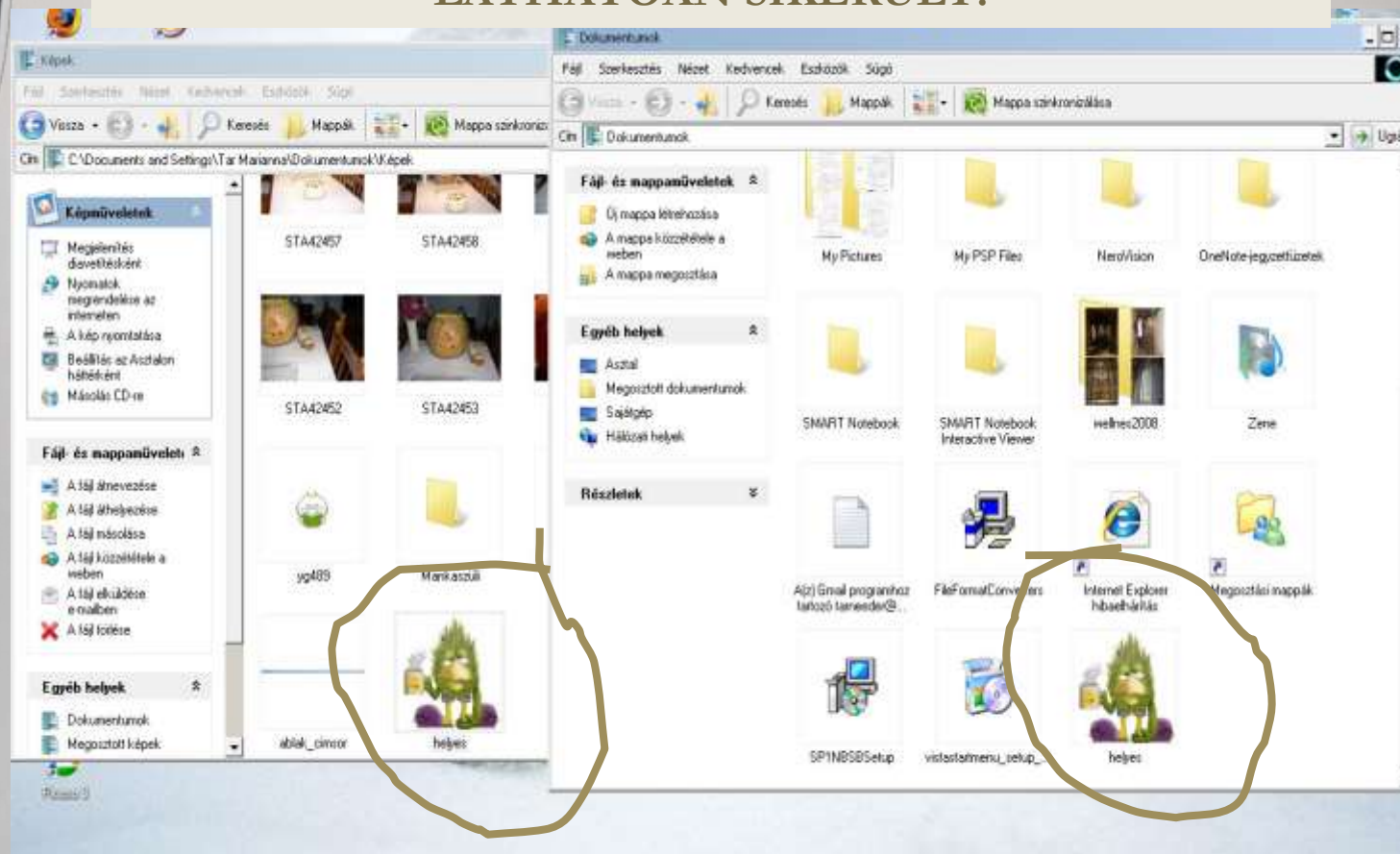


# A DREGGELÉS („FOGD ÉS DOBD LE”)





## LÁTHATÓAN SIKERÜLT!



Hogyan csináltuk? : Bal egér gombbal megfogluk a fájlt, és folyamatosan nyomva áthúztuk a Dokumentumok mappába, majd ott elengedtük.



# AZ ELMÉLETE

## Fájlok áthelyezése húzással

- Nyisd meg a Windows Intéző (ablakot) alkalmazást!
- Keresd meg az áthelyezni kívánt fájlt vagy mappát!
- Ellenőrizd, hogy látható-e a képernyőn az a hely, ahová a fájlt vagy a mappát át szeretnéd helyezni!
- (Ha például a fájlt a Dokumentumok mappából helyezed át az asztalra, akkor előfordulhat, hogy az ablak méretét módosítania kell, hogy az asztal látható legyen.)
- Húzd a fájlt vagy mappát a kívánt helyre!

# MAPPA ÉS FÁJL MŰVELETEK

1. Új mappa létrehozása: munkaterület/jobb gomb/Új/Mappa
2. Másolás: Jobb gomb/Másolás/jobb gomb/Beillesztés Ctrl C
3. Beillesztés: ...jobb gomb/Beillesztés Ctrl V
4. Kivágás: Jobb gomb/Kivágás/jobb gomb/Beillesztés Ctrl X
5. Törlés: jobb gomb/ Törlés
6. Mentés: a programból indítva: Fájl/Mentés
7. Mentés másként: programból: Fájl/ Mentés másként/új hely/új név
8. Átnevezés: jobb gomb/Átnevezés/billentyűvel beírom
9. Megnyitás: egér/ballal két kattintás vagy jobb gomb/Megnyitás

# A MENTÉS

❖ A programból indítva:

Fájl/ Mentés/ az ablakban megkeresni a dokumentum helyét/az ablakban nevet adni neki/ Mentés

Pl: Fájl/ Dokumentumok (Mappa)/ Kis Juliska (Mappa)/ kisbogar (a fájl neve) **MENTÉS**